



(51) МПК

B23K 9/10 (2006.01)

B23K 10/00 (2006.01)

ФЕДЕРАЛЬНАЯ СЛУЖБА
ПО ИНТЕЛЛЕКТУАЛЬНОЙ СОБСТВЕННОСТИ,
ПАТЕНТАМ И ТОВАРНЫМ ЗНАКАМ

(12) ОПИСАНИЕ ПОЛЕЗНОЙ МОДЕЛИ К ПАТЕНТУ(титальный лист)

(21), (22) Заявка: 2007144768/22, 03.12.2007

(24) Дата начала отсчета срока действия патента:
03.12.2007

(45) Опубликовано: 10.04.2008 Бюл. № 10

Адрес для переписки:

622031, Свердловская обл., г. Нижний Тагил,
ул. Красногвардейская, 59, Нижнетагильский
технологический институт УГТУ-УПИ (ф),
директору В.Ф. Пегашкину

(72) Автор(ы):

Астафьев Геннадий Иванович (RU),
Файншмидт Евгений Михайлович (RU),
Пегашкин Владимир Федорович (RU),
Пилипенко Владимир Васильевич (RU),
Воротников Владимир Ильич (RU),
Журавлев Владимир Ильич (RU),
Андрянов Андрей Владимирович (RU),
Пилипенко Василий Францевич (RU)

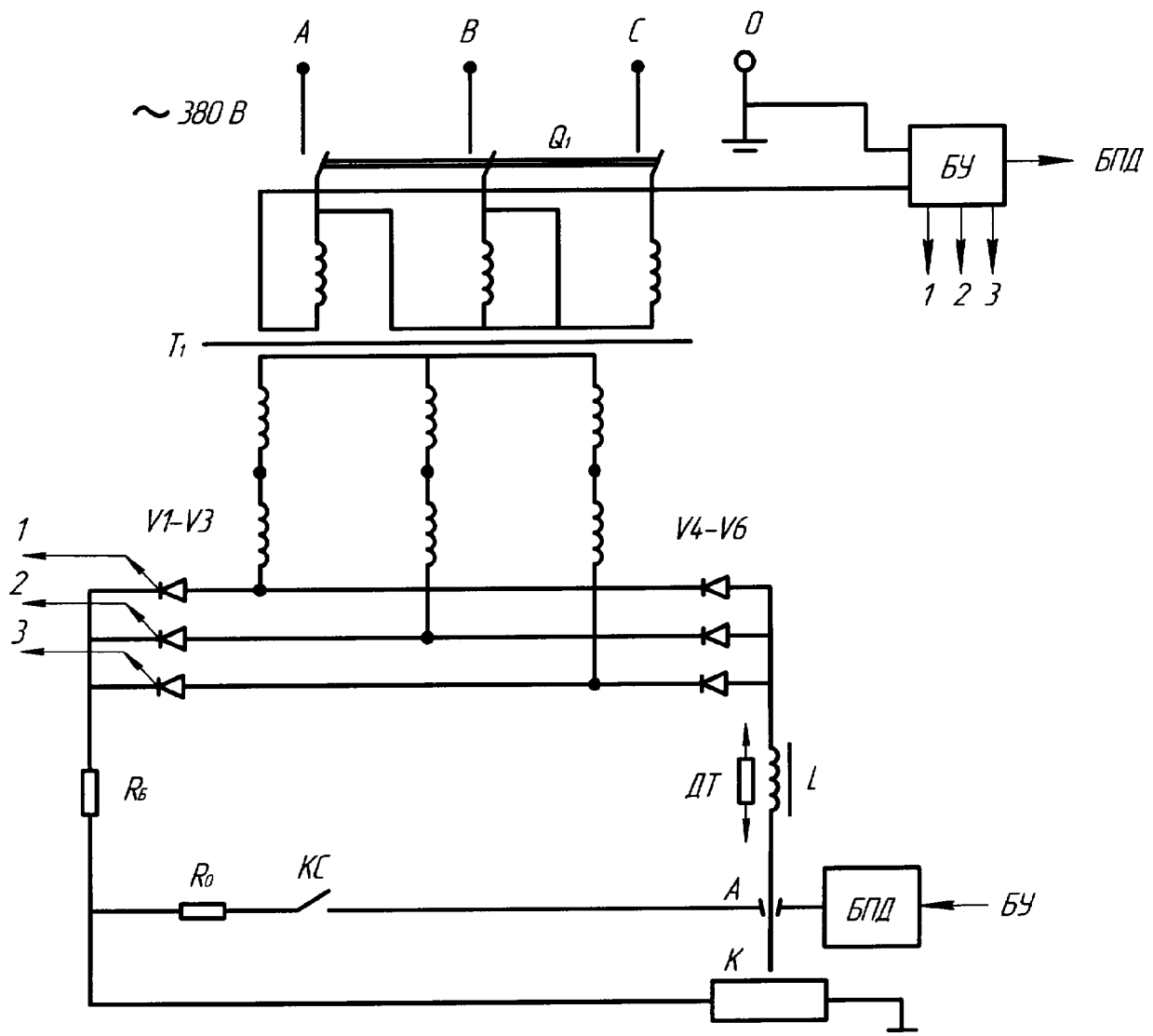
(73) Патентообладатель(и):

Государственное образовательное учреждение
высшего профессионального образования
"Уральский государственный технический
университет-УПИ" (RU)

(54) УСТРОЙСТВО ПЛАЗМЕННОЙ РЕЗКИ

(57) Формула полезной модели

Устройство плазменной резки, включающее в себя горелку, имеющую электрод и сопло с плазменным дуговым отверстием, выставляющим электрод к обрабатываемому изделию, входной трансформатор с сетью первичной и сетью вторичной обмоток, две электрические цепи вторичных обмоток, первая из которых предназначена для создания стартовой дуги между электродом и соплом, а вторая - для создания плазменной дуги между электродом и обрабатываемым изделием, отличающаяся тем, что первичную обмотку трансформатора подключают по схеме треугольник, а в первую электрическую цепь вторичных обмоток дополнительно введен балластный реостат, вход которого подключен к блоку управления, а выход через ограничивающее сопротивление и контактор соединен с соплом плазмотрона, а во вторую электрическую цепь вторичных обмоток подключен индуктивный дроссель, вход которого соединен с выпрямительным блоком, а выход соединен также с соплом плазмотрона.



RU 7 2 1 6 6 U 1

RU 7 2 1 6 6 U 1



**ФЕДЕРАЛЬНАЯ СЛУЖБА
ПО ИНТЕЛЛЕКТУАЛЬНОЙ СОБСТВЕННОСТИ,
ПАТЕНТАМ И ТОВАРНЫМ ЗНАКАМ**

(12) ИЗВЕЩЕНИЯ К ПАТЕНТУ НА ПОЛЕЗНУЮ МОДЕЛЬ

ММ1К Досрочное прекращение действия патента из-за неуплаты в установленный срок пошлины за поддержание патента в силе

Дата прекращения действия патента: **04.12.2008**

Дата публикации: **20.04.2011**

**RU
72166
U1**

**RU
72166
U1**