

Рис. 1. Общий вид раскапываемого участка.

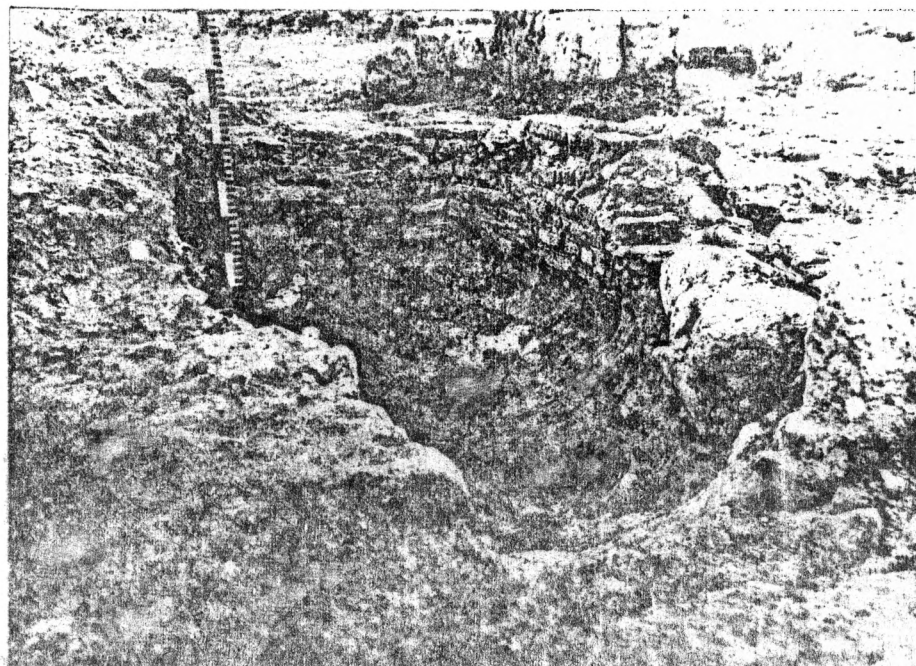


Рис. 2. Гемчарная пещ. Вид с юго.

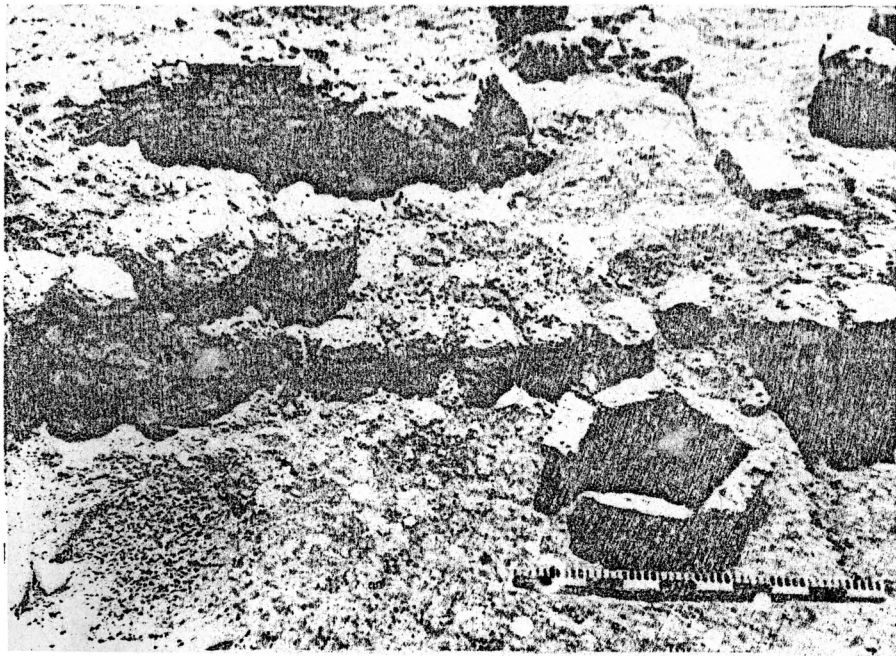


Рис. 3. Обжигательная печь и сооружение, использовавшееся при приготовлении глины.

ИЛЛЮСТРАЦИИ К СТАТЬЕ Э. И. СОЛОМОННИ



Рис. 1. Надпись с участка
И. А. Антоновой



Рис. 2. Надпись с участ
Л. Г. Моленниковой