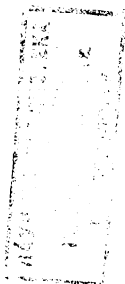


Целюстрации и сводному
отчету о раскопках в
Херсонесе объединенной
экспедиции 1963-64 гг.

К 6893/1



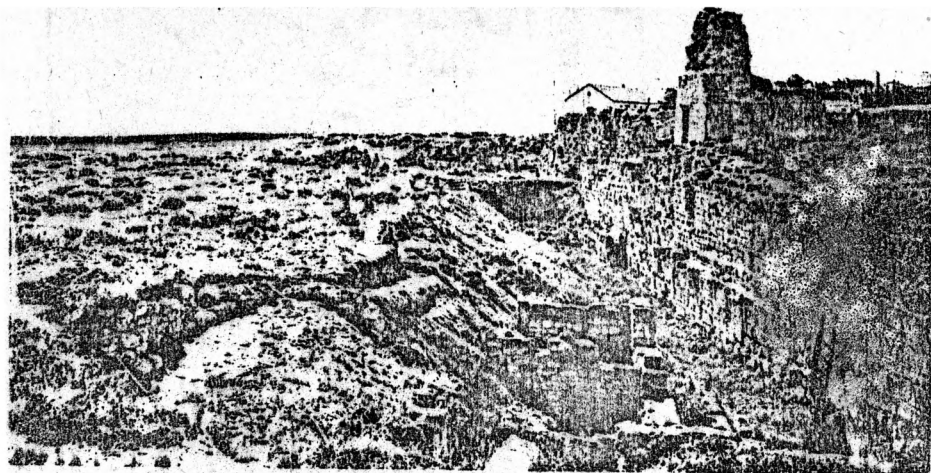


Рис.1 Общий вид участка до начала работ



Рис.2 Участок после удаления первого слоя

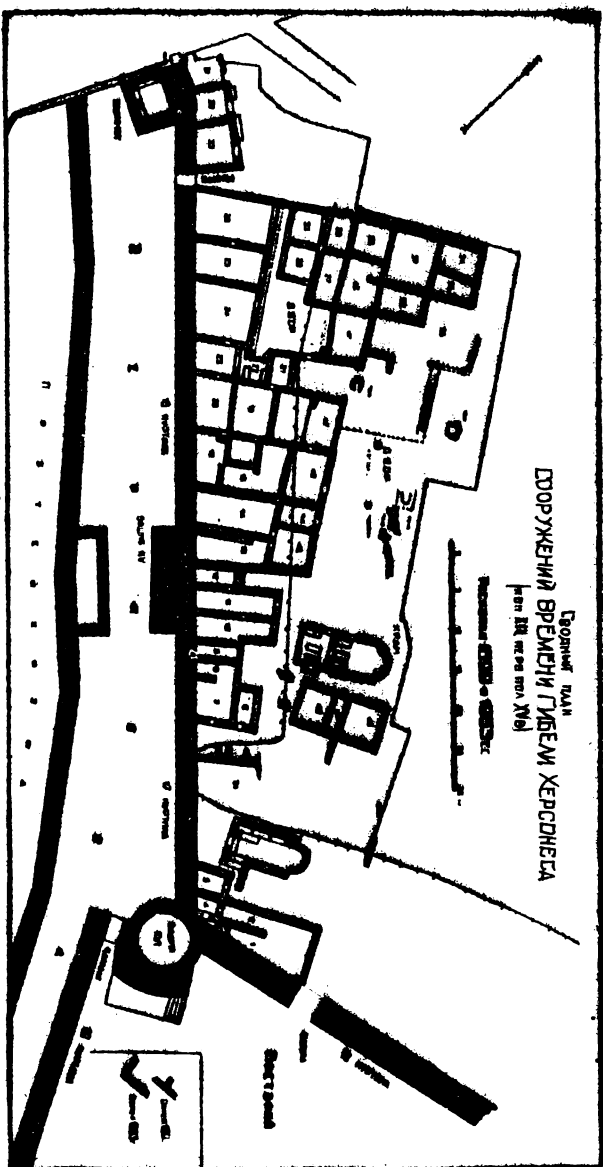


Рис.3 Сводный план сооружений времени гибели Херсонеса



Рис.5 Пол помещения 36а, 3-й слой

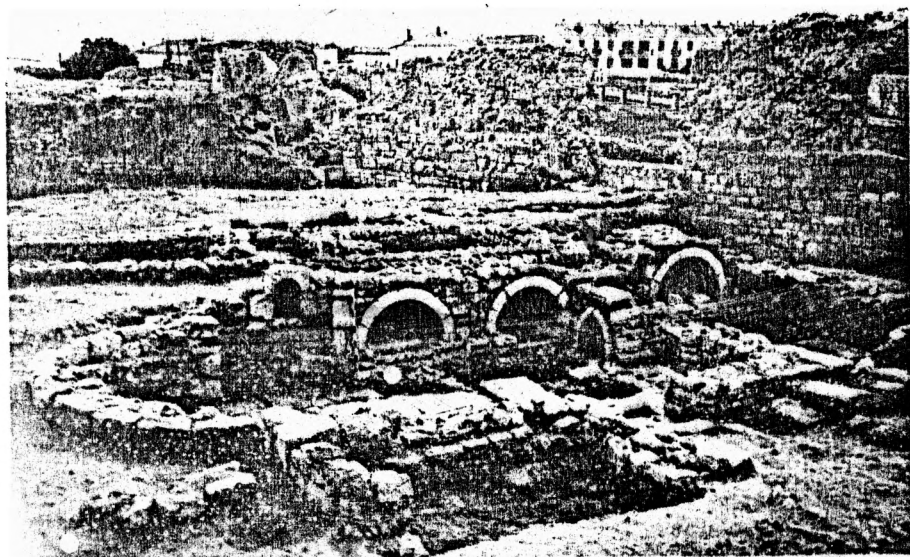


Рис.6 Храм 1963 г.

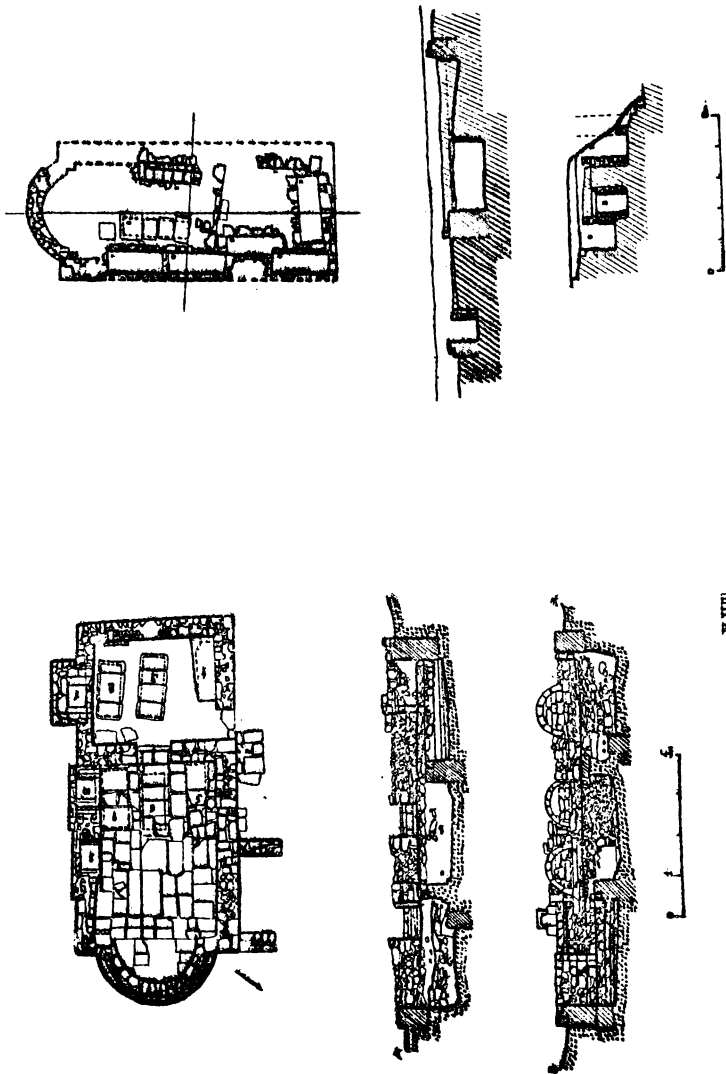


Рис.7 Храм 1365 г., разрез ХУШ

Рис.8 План и разрез храма 1899 г.



Рис. 9.

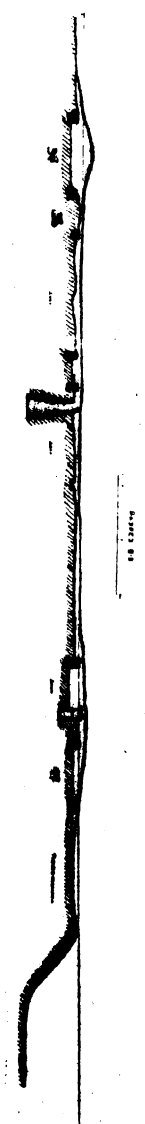
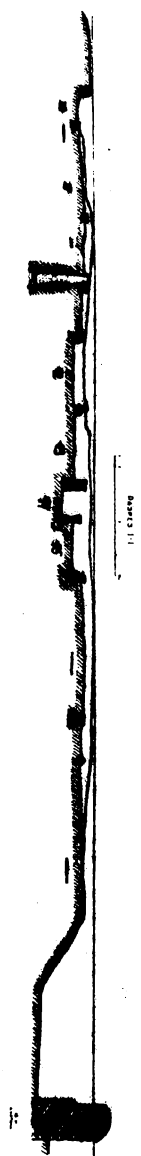


Рис. 9а. Продольные разрезы поперечного сечения. Разрезные 1963-64



Рис. 10 Чата из помещения 36а,
3-й слой (гр. IV, тип. I)



Рис. 11 Чата из помещения 38,
3-й слой (гр. III, тип. I)

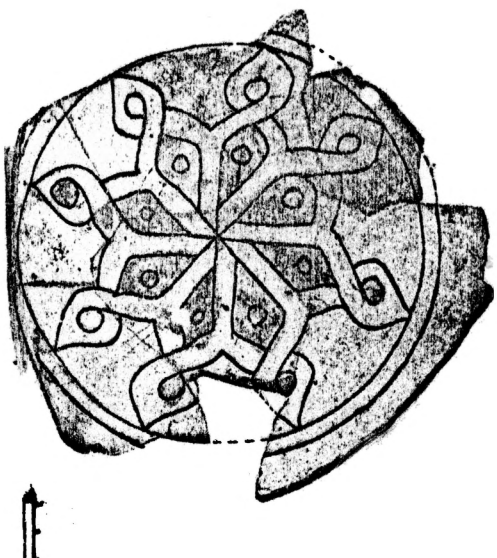


Рис. 12 Чаша из помещения 43,
1-й слой / гр. II, пит. 3/

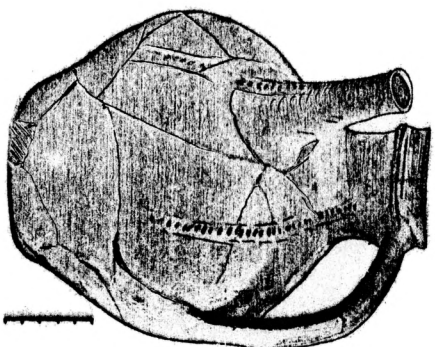


Рис. 13 Кувал из помещения 41,
верхний слой



Рис.14 Золоченная икона, площадь, 4-й слой

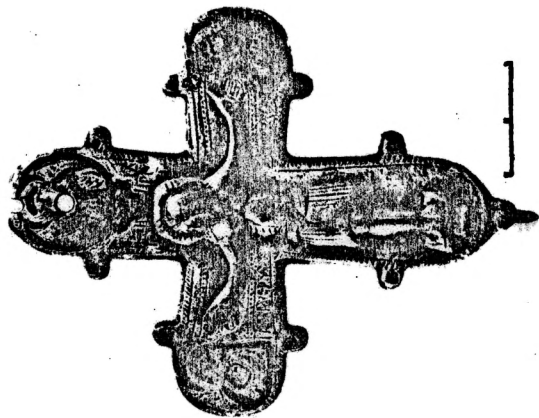


Рис.15 Энколпий из могилы
в храме 1963 г.

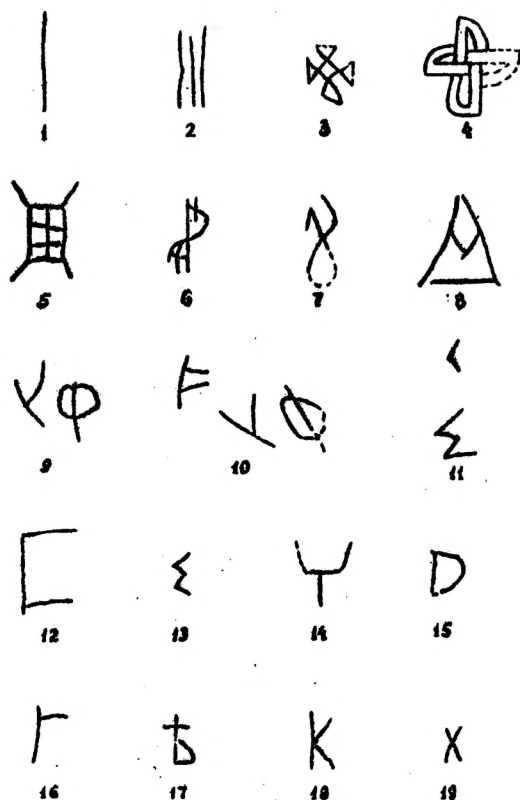


Рис.17 Граffiti на доньяках столовой посуды



Рис.18 Надпись на пифосе
25 помещения 33



Рис.16 Печать с изображением
св. Фокы

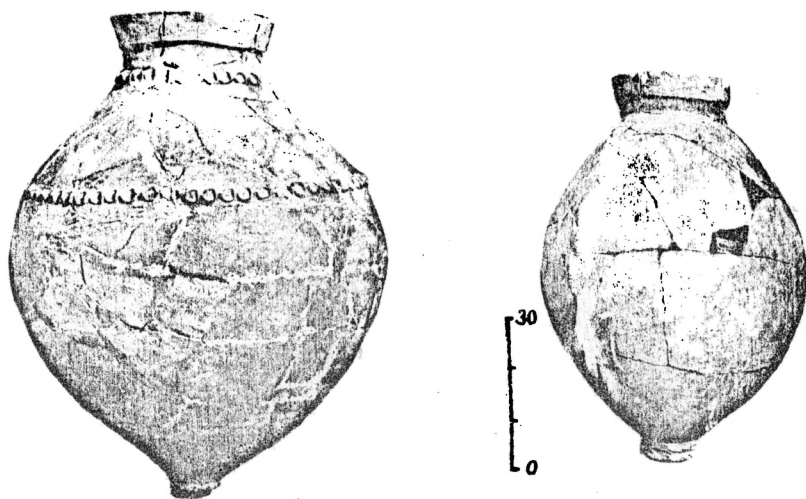


Рис.19 Пифосы из 1-3-го слоёв



Рис.20 Выгребная яма около усадьбы IX

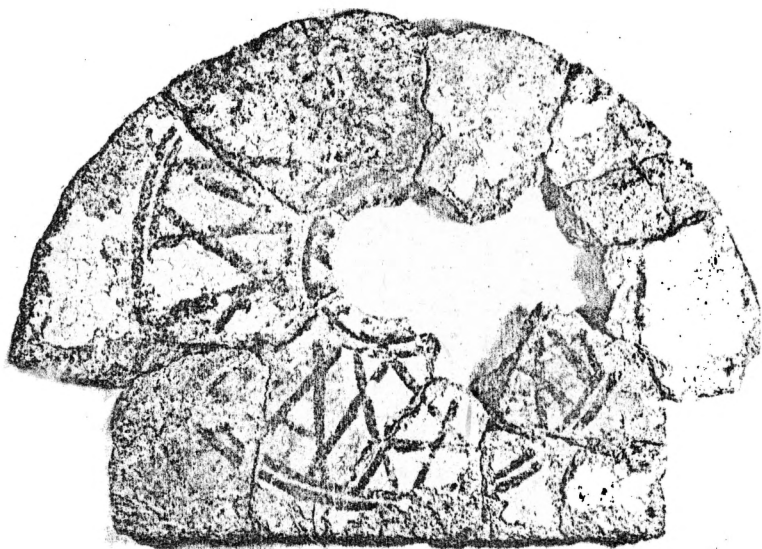


Рис.21 Тимпан окна из помещения 45

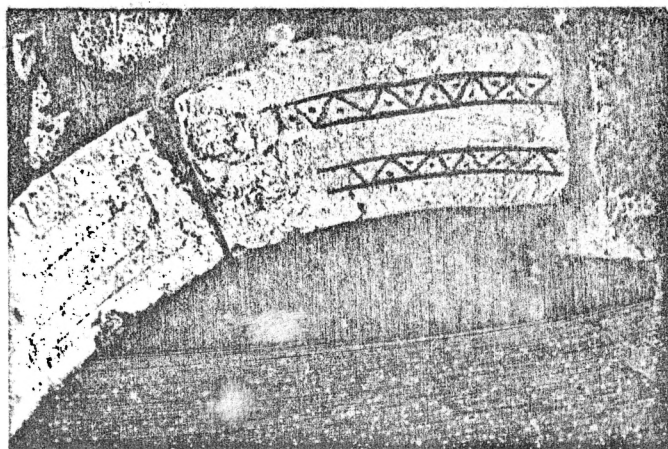


Рис.22 Роспись архивольта одного
из аркосолий храма 1963 г.

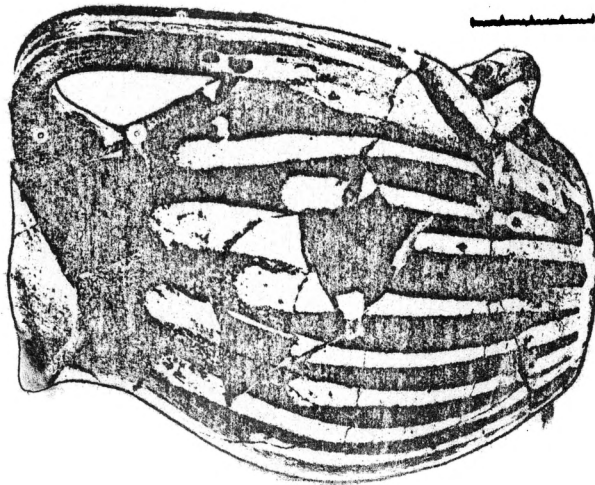


рис. 23 Кувшин /гр.П., тип. 1/
XIII-XIV вв. Помещение 56, 2 слой

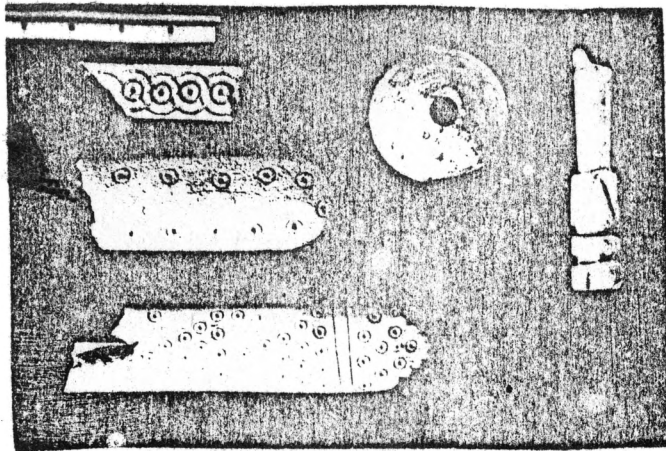


рис. 24 Предметы из кости,
найденные при раскопках

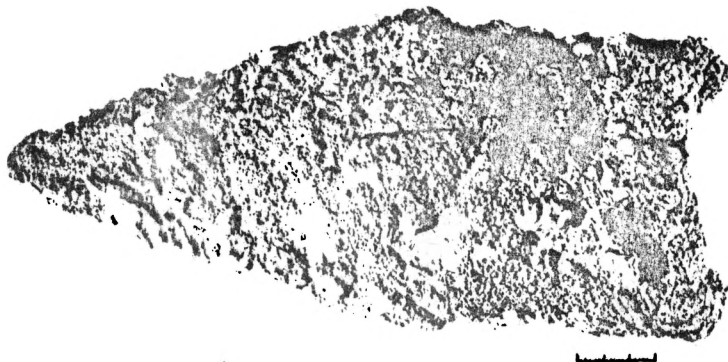


рис. 25 Лемех плуга
из помещения 44