

А. Г. Горак

**ЭФФЕКТИВНОСТЬ И ЭВОЛЮЦИЯ
ДЕЛОПРОИЗВОДСТВЕННЫХ СИСТЕМ
ГУБЕРНСКОЙ АДМИНИСТРАЦИИ XIX в.**

— , -

· , -

· , -

· « , -

».

· -

· -

(—) · , -

· , -

· , -

· : -

· -

· , -

· -

· -

· , -

· (,) · , -

· , -

· — · ,

© . . ., 2010

3.

4.

5.

6.

7.

1)

2)

3)

4)

5)

6)

7)

a)

b)

c)

d)

e)

f)

g)

h)

i)

j)

k)

l)

m)

n)

o)

p)

q)

r)

s)

t)

u)

v)

w)

x)

y)

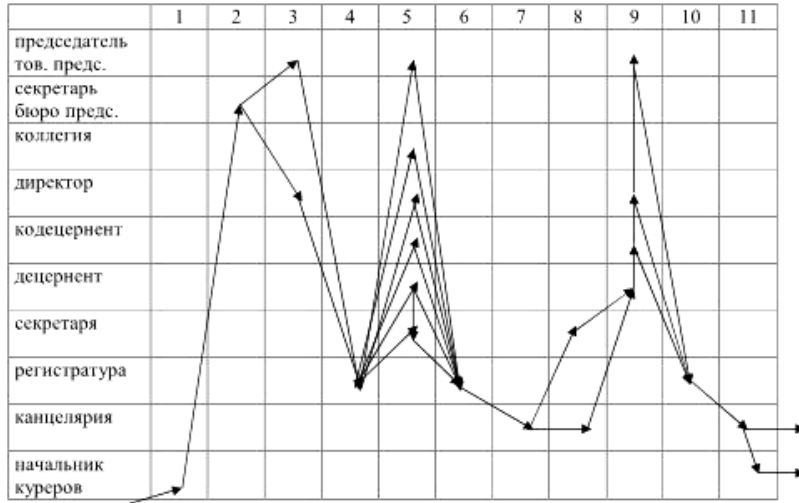
z)

XIX . (),
 , - ,
 , , ,
 - , - ,
 (), (-
). , ()
 (,).

XVI .. -
 XIX .. ,
 — ,
 XIX . ()
 ,) () 1880-
 ,
 8 (),
 .

XVIII . -
 () ,
 ().

() ()
 . XIX . ()
)
 (,
). : (I, II, III),
 , , .
 (. 1).



. 1.

, XIX

(1) , -
 (2 —), ,
 (3 —). -
 (4).),
 (5). () -
 , . -
 (6), (7) -
 (8 —). (9) -
 , (10) . (11) -
 , . -
 - : 1) -
 (; 3)); 2) -
 , , XIX .,

pagina fracta,

() .
 : 1) () —
 (, 3) , , , 2) —
 : , ; 4)
 ; 5)
 — () ,
 , ; 6) — ,
 () .
 ,
 1880—1990- .

(1807—1815)
 1867 . ,

: 1) ()
); 2) ,
 ; 3) 9.
 ,
 , 1815 .
 , 1837 . — ()
),
 , .
 , . . .
 (,) .
 : , .
 () .
 ,
 ,
 — .
 40- . XIX .

() , ,

().

, , a

, « ») (, -

, -

() -

() () — -

(), -

, -

, -

, -

, -

, -

, -

, -

, -

, -

, -

, -

, -

(*generalia, specialia*). — (-

,). -

(), -

, « », -

— « »). -

, -

() - , -

, -

: -

— *pagina fracta*, -

, -

: -

, , , , -

, , , , -

, , , , -

, , , , -

, , , , -

, , , , -

XIX .

(—)

()

() .

10

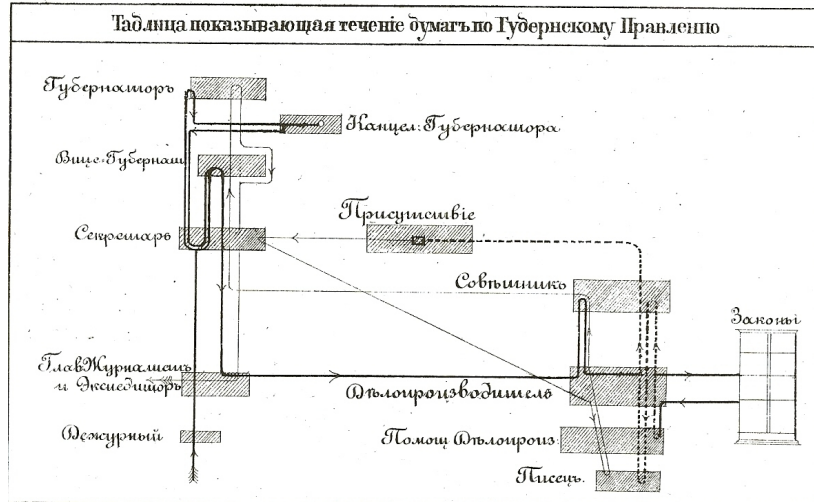
).

».

() .

.2.





. 2.
 (« 1870 »)

(pagina fracta).

(, ,),
 , , . —
 : , , , (—
 , - ,). — —
 .
 , : , . (—
), , , —
 . : , , —
 , , (—
) , , ()¹⁰.

11

o

— . , -
 , -
 . -
 . , -
 , -
 . , -
 . -
 : , -
 , -
 . -
 —), (-
 , -
 (-
 ,) . -
 4 — /), (, -
 , , (-
) , (piora). , -
 () () -
 . -
 () , -
 : (Vid. a. a. — videatur ante
 aprobationem), (Vid. a. e. — videatur ante expeditionem),
 (Vid. p. e. — videatur
 post expeditionem). -

. -
 . -
 , , -
 . -
 . -
 : 1) (, -
), 2) (, 3) . (XVIII) -
 () -
). -
 . -
 1837 . , 1855 . —
 -
 , . , . -
 -
 () . -
), 500 . (-
 . () ,
 . , , -
 , , . -
 :
 .
 B. .
 C. .
 D. .
 E. , , -
 .
 F. .
 G. .
 H. () .
).

I. ().

L. ().

M. , .

N. (*varia*). -

— (A. 1-500, B. N/a, N/b, N/c 501—900 . .). -

— *normalien*. -

— (, ,),

(-)—

—

—

XX ..

12.

(

2/3 , — 3/4.

(, ,) —

1831 .¹³

: 1) (, , , -

)
 , 2) (volumen), ; 3)
 .
 — , .
 , , , : «
 , , , ,
 , , , ,
 , »¹⁴ .
 , .
 , , « —
 — ».
 .
 . , ,
 . (,
 1850-). : 1) (,
 , .)
 « » , « »
 , , « », ,



2) , (;
 , ; -
 , ; -
); 3) -
) ; (; 4) -
 ,
 -
 -
 -
 , -
 -
 -
 , -
 -
 -
 (,)
 , () -
 ,) .
 , :
 -
 , -
 , -
 -
 , -
 -

(priorowanie).

- ¹ : Brenneke A. Archivkunde. , 1953.
- ² : Meisner H. O. Urkunden und Aktenlehre der Neuzeit. , 1952. . 52—96.
- ³ : Skupie ski K. Biurokracja w redniowiecznej kancelarii? [] Drog historii. Studia ofiarowane profesorowi Józefowi Szyma skiemu w siedemdziesi t rocznic / urodzin . P. Dymmel, K. Skupie ski, B. Treli sk , , 2001. . 206.
- ⁴ : Izdebski H. Historia administracji a historia biurokracji // Pa stwo i Prawo. 1975. . 30, . 5.
- ⁵ Weber M. Gospodarka i społecze stwo. Zarys socjologii rozumiej cej. Warszawa, 2002. S. 166.
- ⁶ . . . I — . // . 1983. . 15 . 32.
- ⁷ . . 35.
- ⁸ : Stelmach M. Kancelaria pruskich urz dów administracji pa stwowej na przykladzie Rejencji w latach 1808—1945. , 1982; Radtke I. Akta spraw w systemie kancelarii pruskiej. «Archeion». 1984. . 78. . 163—192; Wakuluk L. Akta miast rejencji Bydgoskiej, 1815—1919 // Procesy archiwotwórcze. , 1998.
- ⁹ : Kulecka A. Wapno i alabaster. Biurokratyczna wizja rzeczywisto ci w raportach urz dowych Królestwa Polskiego (1815—1867). , 2005; Ramotowska F. Uwagi o ksi gach kancelaryjnych i archiwalnych urz dów polskich i rosyjskich XIX w., «Studia ródloznawcze». 1976. . 21. . 53—77; Rostocki W. Kancelaria i dokumentacja aktowa urz dów administracji w Ksi stwie Warszawskim i Królestwie Polskim (do 1867 r.). ; ; , 1964; Idem. Kancelaryjna posta pisma w aktach spraw urz dów administracji pa stwowej w Ksi stwie Warszawskim i Królestwie Polskim, «Archeion». 1959. . 31. . 87—104; Idem. Ksi gi kancelaryjne i akta spraw w urz dach administracji pa stwowej Ksi stwa Warszawskiego i Królestwa Polskiego, «Archeion». 1958. . 29. . 251—266; Idem. Organizacja kancelarii urz dów administracji pa stwowej jako czynnika aktotwórczego za Ksi stwa Warszawskiego, [] Ksi ga Pami tkowa 150-lecia Archiwum Głównego Akt Dawnych w Warszawie. , 1958. . 317—350; Idem. Z bada porównawczych nad ustrojem administracyjnym Ksi stwa Warszawskiego i Francji. Organizacja kancelarii, «Czasopismo Prawno-Historyczne». 1961. . 13. . 1. . 107—126.
- ¹⁰ : G ska Cz. Problem brakowania akt w plockich urz dach XIX w. // Archeion. 1979. . 69; Górak . Dokument w kancelarii zbiurokratyzowanej. Klasyfikacja akt Zarz du Gubernialnego Lubelskiego (1867 — 1918) // Studia Archiwalne. 2006. . 2. . 119—136; Idem. Formularz «listu oficjalnego» na tle korespondencji urz dowej administracji rosyjskiej w drugiej połowie XIX wieku, [] Formuła, archetyp, konwencja w ródle historycznym, materiały IX sympozjum nauk daj cych poznawa ródla historyczne, Kazimierz Dolny 14—15 grudnia 2000 r. ; ; , 2006. . 157 — 180; Idem. Geneza rosyjskiego systemu kancelaryjnego akt spraw // Wschodni Rocznik Humanistyczny. 2004. . 1. . 115 — 138; Idem. Obieg pism w Rz dzie Gubernialnym Radomskim // Biuletyn Kwartalny Radomskiego Towarzystwa Naukowego. 2006. . 41. . 1—4. . 57—82; Idem. Kancelaria Gubernatora i Rz d Gubernialny Lubelski (1867 — 1918). Studium administracyjne i prozopograficzne. ; , 2006; Idem.

Rosyjska kancelaria akt spraw w urzędach lubelskiej gubernialnej administracji ogólnej w latach 1867—1918. [] , 2008; *Idem*. Księga poleceń kierownika Kancelarii Gubernatora Lubelskiego W. F. Akajemowa — narządzie reformy systemu kancelaryjnego, [] Dzieje biurokracji na ziemiach polskich. . 2. [] ; [] , 2009. . 217—236; *Idem*. Organizacja i kancelaria zarządów powiatowych w Królestwie Polskim (1867—1918), [] Urządzie władzy, organy samorządowe i kościelne oraz ich kancelarie na polsko-ruskim pograniczu etnicznym i kulturowym do roku 1914, [] 10—12 IX 2007. [] , 2010. . 323—388; *Kopiczyńska A.* Akta władz administracyjnych Królestwa Polskiego w l. 1867—1915. [] , 2004; *Eadem*. Kancelaria Gubernatora Łomżyńskiego w latach 1867—1918 — funkcje i procesy aktotwórcze // *Archeion*. 1988. . 84. . 37—51; *Manteuffel T.* Registratura Okręgu Naukowego Warszawskiego // *Archeion*. 1935. . 13. . 11—29; 1936. . 14. . 11—22; *Nikiforuk A.* [Kopiczyńska] Kancelaria Rządu Gubernialnego Łomżyńskiego z lat 1867-1918 // *Archeion*. 1984. . 78. . 193—208.

¹¹ *Andrasz-Mroczek M.* System kancelaryjny Senatu Rządu Czego Wolnego Miasta Krakowa 1815—1846 // *Krakowski Rocznik Archiwalny*. 1997. T. 3. S. 114—130; *Arłamowski K.* Kancelarie zarządów miejskich w zaborze austriackim w l. 1772—1918 // *Archeion*. 1962. T. 38. S. 241—269; *Gaul J.* Kancelaria Generalnego Gubernatorstwa Wojskowego w Lublinie 1915—1918. Warszawa 1998; *Idem*. Organizacja pracy w kancelarii Generalnego Gubernatorstwa Wojskowego w Lublinie w latach 1915—1918 // *Krakowski Rocznik Archiwalny*. 1996. T. 2. S. 38—47; *Idem*. Registratura w austriackiej kancelarii wojskowej w XIX i początkach XX w. // *Krakowski Rocznik Archiwalny*. 1997. T. 3. S. 64—72; *Idem*. Kancelaria Generalnego Gubernatorstwa Wojskowego w Lublinie 1915—1918 (uwarunkowania polityczne, organizacyjne, biurokratyczne) // *Krakowski Rocznik Archiwalny*. 1998. T. 4. S. 93—100; *Idem*. Z badań nad kancelarią c. i k. wojskowego wywiadu Austro-Węgier w drugiej połowie XIX i na początku XX wieku // *Krakowski Rocznik Archiwalny*. 2004. T. 10. S. 153—167; *Idem*. Akta c. i k. Komendy I Korpusu i Komendy Wojskowej w Krakowie (1883—1918) w zbiorach Archiwum Głównego Akt Dawnych w Warszawie // *Krakowski Rocznik Archiwalny*. 2005. T. 11. S. 119—128; *Idem*. Obieg dokumentów w Kancelarii generalnego Gubernatorstwa Wojskowego w Polsce (1915—1918) // *Rocznik Historyczno-Archiwalny*. T. 11. 1996. S. 39—61; *Kielbicka A.* Kameralne urzędy gospodarcze w Zachodniej Galicji // *Archeion*. 1958. T. 29. S. 221—250; *Krawczyk E.* Wewnętrzna organizacja urzędu starostwa powiatowego autonomicznej Galicji // *Rocznik Historyczno-Archiwalny*. 2000. T. 14. S. 225—232; et. al.

¹²

(). ., 1914.

¹³

1831 .

()

¹⁴

. . 66. . 114 // . . 2. 44012

(. . 1866. . 19/31).