

УДК 338.486

**Дьячкова Ирина Александровна,**  
студент,  
кафедра промышленного и гражданского строительства и экспертизы недвижимости,  
Институт строительства и архитектуры,  
ФГАОУ ВО «Уральский федеральный университет имени первого Президента России Б.Н.  
Ельцина»  
г. Екатеринбург, Российская Федерация

**Машкин Олег Владимирович,**  
старший преподаватель,  
кафедра промышленного и гражданского строительства и экспертизы недвижимости,  
Институт строительства и архитектуры,  
ФГАОУ ВО «Уральский федеральный университет имени первого Президента России Б.Н.  
Ельцина»  
г. Екатеринбург, Российская Федерация

**Степанова Наталья Романовна,**  
кандидат технических наук, доцент,  
кафедра экономики и управления строительством и рынком недвижимости,  
Институт экономики и управления,  
ФГАОУ ВО «Уральский федеральный университет имени первого Президента России Б.Н.  
Ельцина»  
г. Екатеринбург, Российская Федерация

## **СТРОИТЕЛЬСТВО ГЛЭМПИНГА КАК ЧАСТИ ЭКОТРОПЫ В ГОРОДСКОМ ОКРУГЕ ВЕРХНЯЯ ПЫШМА**

### *Аннотация:*

В данной статье поднимается вопрос потребности и актуальности строительства глэмпинга в рамках благоустройства и развития эко-тропы в городском округе Верхняя Пышма. Изучение различных аналогов эко-троп на территории России и за рубежом и изучение информации об актуальности глэмпингов помог сформировать результаты исследования в виде описания предлагаемой концепции и визуализации проекта глэмпинга.

### *Ключевые слова:*

Глэмпинг, экологическая тропа, визуализация архитектурных решений, отдых, экотуризм.

*Введение.* В последнее время уровень экологической осознанности людей растет, в связи с чем все больше людей предпочитают проводить отпуск в ближайших экологически чистых районах из-за чего все большую популярность приобретает экотуризм, который становится альтернативой массовому туризму и позволяет погрузиться в природу, насладиться ее красотой и одновременно незаметно для нее оставаться. Вместе с ростом популярности туризма, возрастает и потребность в новых формах размещения туристов, которые бы учитывали экологические принципы. Одним из более востребованных и интересных направлений экотуризма и отдыха является глэмпинг.

*Актуальность.* Новый подход к экотуризму, который объединяет строительство глэмпингов и создание эко-троп в городском округе Верхняя Пышма может стать одним из ответов на актуальную проблему сохранения природной среды в век технологического процесса. В настоящее время загородный отдых, а тем более отдых в лесу – тренд. Уединение с собой и природой для того, чтобы отдохнуть между работой или учебой в городах есть то, чего не хватает многим людям. В этом плане глэмпинг – решение данной проблемы. Чаще всего глэмпинги как раз расположены в лесах и лесистых местностях, и как правило удалены от города и расположены ближе к каким-либо маленьким поселениям.

Потребность в комплексном развитии территорий Верхней Пышмы существует достаточно давно, в особенности развитие зеленых зон вблизи Верхней Пышмы в поселке Исеть, что показывает нам актуальность и возможность строительства глэмпингов для создания комфорта в пределах природной зоны в рамках проекта эко-тропы «Ритм леса».

*Цель и задачи.* Целью данного исследования является обоснование актуальности и потребности строительства глэмпинга в рамках эко-тропы «Ритм Леса» вблизи посёлка Исеть городского округа Верхняя Пышма.

Для достижения заданной цели необходимо выполнить следующие задачи:

- провести анализ эко-троп для выявления актуальности и потребности строительства глэмпинга как части эко-тропы;
- провести анализ территории, где будет располагаться глэмпинг;
- обосновать актуальность и потребность строительства глэмпинга как части эко-тропы «Ритм леса»;
- сделать визуализацию глэмпинга и описать его архитектурные и конструктивные решения.

*Исследование.* Эко-тропа есть специально оборудованные прогулочные маршруты на особо охраняемых природных территориях, проложенные и обустроенные таким образом, чтобы не причинять вред природе, но, чтобы при этом человек мог познакомиться с экосистемами, отдельными природными объектами, которые представляют познавательный интерес и имеют эстетическую и экологическую ценность. Глэмпинг в настоящее время является новым видом экотуризма как отдых «все включено» на природе. Современный вид кемпинга, который предлагает комфортабельное жилье на природе с минимальным воздействием на окружающую среду в пределах природной зоны. Глэмперы получают все походные прелести без походных лишений.

В таблице представлен анализ аналогов экотроп на территории России и за рубежом, в которых имеются различные жилые комплексы [1–3].

Таблица 1 – Анализ аналогов экотроп на территории России и за рубежом

Краткое описание объекта	Преимущества	Недостатки
<i>Равнедален, Норвегия [1]</i>		
Энергичный и «мистический» природный парк под обрывистой Равнехейей. Летом здесь проходят концерты, фестивали и театральные постановки. Работает кафе. Парк находится в ведении Департамента парков и спорта. Удостоен награды «Зеленый парк года» от Гильдии мастеров-садоводов Норвегии	Для целевой аудитории всех возрастов. Досуг для детей. Активности для взрослых. Есть концертная площадка на территории объекта. Благоустроенная территория, вписывающаяся в пейзаж и экосистему леса. Благоустройство для маломобильных групп населения. На территории много скамеек и урн. Имеется малый гостиничный комплекс. Доступ к воде и обустроенная набережная. Освещение. Природные достопримечательности. Малые архитектурные формы. Наличие детской площадки. Места для пикника	Небольшой по протяженности маршрут тропы. Мало досуговых зон. Мало активностей для взрослых. Отсутствие выделенных велодорожек
<i>Национальный парк Торрес-дель-Пайне с Eco Camp Patagonia, Чили [2]</i>		
Один из самых посещаемых туристических объектов в Чили. За год здесь побывает более 2 млн туристов. По парку проходят два пеших туристических маршрута: 1) W-трек – 5-дневный маршрут, проходящий вдоль южных склонов горного массива Пайне (форма пути на карте напоминает латинскую букву 'W', что и дало название маршруту); 2) Круговой трек (иногда называемый <i>О-трек</i> ) – 9-дневный маршрут, проходящий вокруг массива Пайне (включает в себя W-трек)	Уникальное расположение, среди красивых пейзажей и природы. Экологически чистые и инновационные жилищные помещения. Множество экскурсий и пеших прогулок по Патагонии. Программы экотуризма. Знакомство с культурой и людьми региона. Для обеспечения туристов ночлегом и питанием в парке созданы горные приюты. В парке действуют строгие правила по охране природы и защите от лесных пожаров	Относительно высокая стоимость проживания. Нет Wi-Fi. Немного шумно из-за близкого расположения к городу
<i>Национальный парк «Красноярские столбы» [3]</i>		
Один из самых крупных национальных парков в России, расположенный в Красноярском крае. Здесь можно проживать в домиках, палатках, наблюдать дикую природу и заниматься экотуризмом	Уникальный объект культурного и природного наследия. Охраняются редкие виды животных и растений. Уникальный ландшафтный комплекс (скалы, озера и реки, горы и леса). На территории парка можно заниматься экстремальными видами спорта (скалолазание,	Интенсивный туризм негативно влияет на природу парка, нарушает целостность ландшафта. Нет необходимой инфраструктуры и сервисов. Нужны меры по сбережению водных ресурсов и восстановлению природной

	байдарочный спорт и др.). Проводятся экскурсии, знакомящие с историей и природой этого места	среды. Экстремальные виды спорта могут быть опасны для людей и животных. Осуществляется добыча полезных ископаемых, что может привести к ущербу экосистемы
--	--	--

Таким образом, выполненный анализ аналогов позволяет нам увидеть преимущества и недостатки проектов, чтобы учесть их при проектировании нашего глэмпинга.

*Анализ территории.* Участок рассматриваемой территории расположен около поселка Исеть городского округа Верхней Пышмы Свердловской области. Рельеф местности представлен на рис. 1 [4]. Абсолютные отметки местности колеблются от 252 до 440 м. В основном уклоны колеблются от 0,5% до 10%.

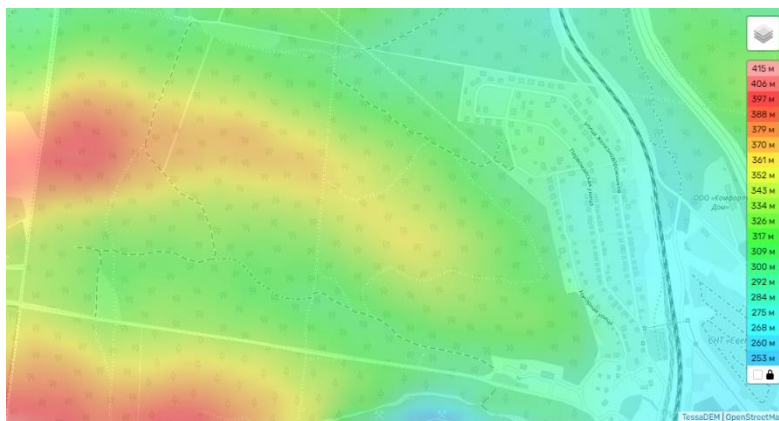


Рисунок 1 – Рельеф территории рассматриваемого участка в п. Исеть [4]

Заказчик выбрал расположение тропы на северо-западе от п. Исеть. Расположение глэмпинга в рамках эко-тропы показано на рис. 2 и рис. 3. Сезон работы такой, что глэмпинг можно посещать в любое время года, вне зависимости от погоды.

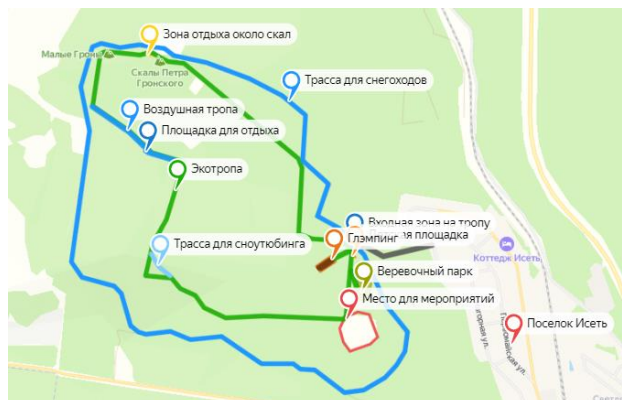


Рисунок 2 – Расположение эко-тропы относительно п. Исеть. Авторская разработка



Рисунок 3 – Расположение глэмпинга относительно эко-тропы и п. Исеть. Авторская разработка

В соответствии с видами разрешенного строительства на землях лесного фонда допускается строительство временных зданий для рекреационной деятельности без вырубki больших лесных участков, что допускает строительство глэмпинга на территории п. Исеть, которая включает в себя земли лесного фонда, особо охраняемые земли и земли без категории, где запрещена частная капитальная застройка [5, 6].

*Актуальность и потребность строительства глэмпинга на территории эко-тропы.* Так как глэмпинг является современным трендом в туризме, предполагающим комфортное проживание на природе, а экотропа местом, куда люди приходят, чтобы насладиться природой и провести время активно, то строительство глэмпинга на территории экотропы имеет актуальность и потребность в следующих аспектах:

1. Создание дополнительного привлекательного объекта для туристов. Наличие глэмпинга позволит привлечь большее количество людей, для которых комфортное проживание на природе является приоритетом;
2. Экологический подход к туризму. Глэмпинг есть экологически ответственный вид туризма, потому что вместо отелей и кемпингов используются натуральные материалы и технологии, которые не загрязняют окружающую среду;

3. Расширение границ регионального туризма. Наличие глэмпинга на территории эко-тропы позволит расширить границы регионального туризма, привлечь туристов из других регионов, увеличить количество пребывающих и, соответственно, улучшить экономические показатели региона;

4. Популярность глэмпинга. Современные туристы все больше и больше предпочитают комфортный отдых в окружении природы. Глэмпинг сочетает в себе удобства гостиничного номера и близость к природе, что делает его актуальным для многих путешественников;

5. Уникальный опыт. Глэмпинг на территории эко-тропы позволяет гостям наслаждаться красотами природы и проводить время близко к животным. Это создает уникальный опыт для туристов;

6. Увеличение доходов. Строительство глэмпинга на территории эко-тропы позволит увеличить доходы от туризма и создать новые рабочие места.

Таким образом, актуальность и потребность строительства глэмпинга на территории экотропы обусловлена спросом туристов на комфортный отдых, уникальным опытом, экологической составляющей и возможностью увеличить доходы от туризма в регионе, также вкладываться в это направление будет полезно с экономической и экологической точек зрения.

*Визуализация архитектурных решений глэмпинга.* На территории глэмпинга располагаются 10 домов 6 типов: 2 типа домов – двухместные, 2 типа домов – трехместные и 2 типа домов – четырехместные. Дома особо не отличаются архитектурными решениями, отличие домов заключается только у домов 2-, 3-местных от 4-местных тем, что у 4-местных появляется дополнительная жилая площадь на втором этаже здания, которая опирается на колонны. Также дома отличаются вариантами расположения спальных мест: кровати могут быть двуспальными или полутора-спальными, что дает возможность выбора различным категориям компаний и семей вида спальных мест и расселения людей для комфортного проживания. Данные архитектурные решения и пример визуализации дома представлены на рис. 4–10.



Рисунок 4 – Пример визуализации 4-местного дома. Авторская разработка



Рисунок 5 – Пример визуализации 2-, 3-местного домов. Авторская разработка



Рисунок 6 – План 1-го этажа для 2-, 3-местных домов. Авторская разработка

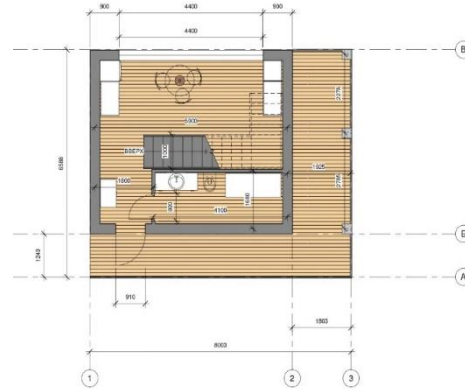


Рисунок 7 – План 1-го этажа 4-местного дома. Авторская разработка



Рисунок 8 – План 2 этажа 2-местного дома.  
Авторская разработка



Рисунок 9 – План 2 этажа 3-местного дома. Авторская  
разработка



Рисунок 10 – План 2 этажа 4-местного дома. Авторская разработка

*Заключение.* Строительство глэмпинга как части эко-тропы «Ритм леса» в городском округе Верхняя Пышма имеет большую перспективу для развития туризма в регионе и соответствует тренду развития экотуризма. Гостям будет предложено уникальное сочетание удобств проживания в домах и близости к природе, что позволит им наслаждаться красотами окружающей среды и проводить время в уютном месте. Кроме того, строительство глэмпинга на территории эко-тропы будет способствовать развитию туристического бизнеса в регионе, созданию новых рабочих мест и увеличению доходов. Важным преимуществом такого строительства является экологический подход, который соответствует интересам туристов, стремящихся к экологически чистому и ответственному отдыху. В целом, строительство глэмпинга на территории эко-тропы в городском округе Верхняя Пышма имеет большой потенциал для увеличения туристической привлекательности региона и привлечения новых путешественников, что может способствовать развитию экономики региона в целом.

### СПИСОК ИСПОЛЬЗОВАННЫХ ИСТОЧНИКОВ

1. Природный парк Равнедален-Вэлли [Электронный ресурс]. – URL: <https://www.visitnorway.com/places-to-go/southern-norway/kristiansand/listings-kristiansand/ravnedalen-valley-nature-park/86344/> (дата обращения: 13.04.2023)
2. Национальный парк Торрес-дель-Пайне с Есо Сэмп Патогониа [Электронный ресурс]. – URL: <https://www.ecocamp.travel/en/patagonia/torres-del-paine-national-park> (дата обращения: 13.04.2023)
3. Национальный парк «Красноярские столбы» [Электронный ресурс]. – URL: <https://kras-stolby.ru/about/> (дата обращения: 13.04.2023)
4. Топографическая карта поселка Исеть [Электронный ресурс]. – URL: <https://ru-ru.topographic-map.com/map-41k21h/Исеть/?center=56.98673%2C60.35163&zoom=15> (дата обращения: 12.04.2023)
5. Статья 95. Земли особо охраняемых природных территорий Земельного кодекса Российской Федерации" от 25.10.2001 № 136-ФЗ (ред. от 03.04.2023). – Москва, 2023.

6. Особенности строительства линейных объектов на землях лесного фонда [Электронный ресурс]. – URL: URL: <https://mprso.midural.ru/article/show/id/10154> (дата обращения: 14.04.2023).

**Dyachkova Irina Al.,**

Student,

Department of Industrial and Civil Engineering and Real Estate Expertise,  
Institute of Construction and Architecture,

Ural Federal University named after the First President of Russia B.N. Yeltsin  
Yekaterinburg, Russian Federation

**Mashkin Oleg V.,**

Senior Lecturer,

Department of Industrial and Civil Engineering and Real Estate Expertise,  
Institute of Construction and Architecture,

Ural Federal University named after the First President of Russia B.N. Yeltsin  
Yekaterinburg, Russian Federation

**Stepanova Natalia R.,**

Candidate of Technical Sciences, Associate Professor,

Department of Economics and Management of Construction and Real Estate Market,  
Institute of Economics and Management,

Ural Federal University named after the First President  
Boris Yeltsin's Russia"

Yekaterinburg, Russian Federation

**CONSTRUCTION OF GLAMPING AS PART OF AN ECO-TRAIL IN THE VERKHNYAYA  
PYSHMA URBAN DISTRICT**

*Abstract:*

This article raises the question of the need and relevance of glamping construction within the framework of landscaping and development of eco-trails in the Verkhnyaya Pyshma urban district. For the article, the author studied various analogues of eco-trails in Russia and abroad, studied information about the relevance of such projects as glamping, and analyzed the need for glamping within the eco-trails for the Verkhnyaya Pyshma urban district. The results of the study are presented in the form of a description of the concept and visualization of the glamping project.

*Keywords:*

Glamping, ecological trail, visualization of architectural solutions, recreation, ecotourism.